



山梨県警察 公式ツイッターアカウント

<https://twitter.com/YamanashiPolice>

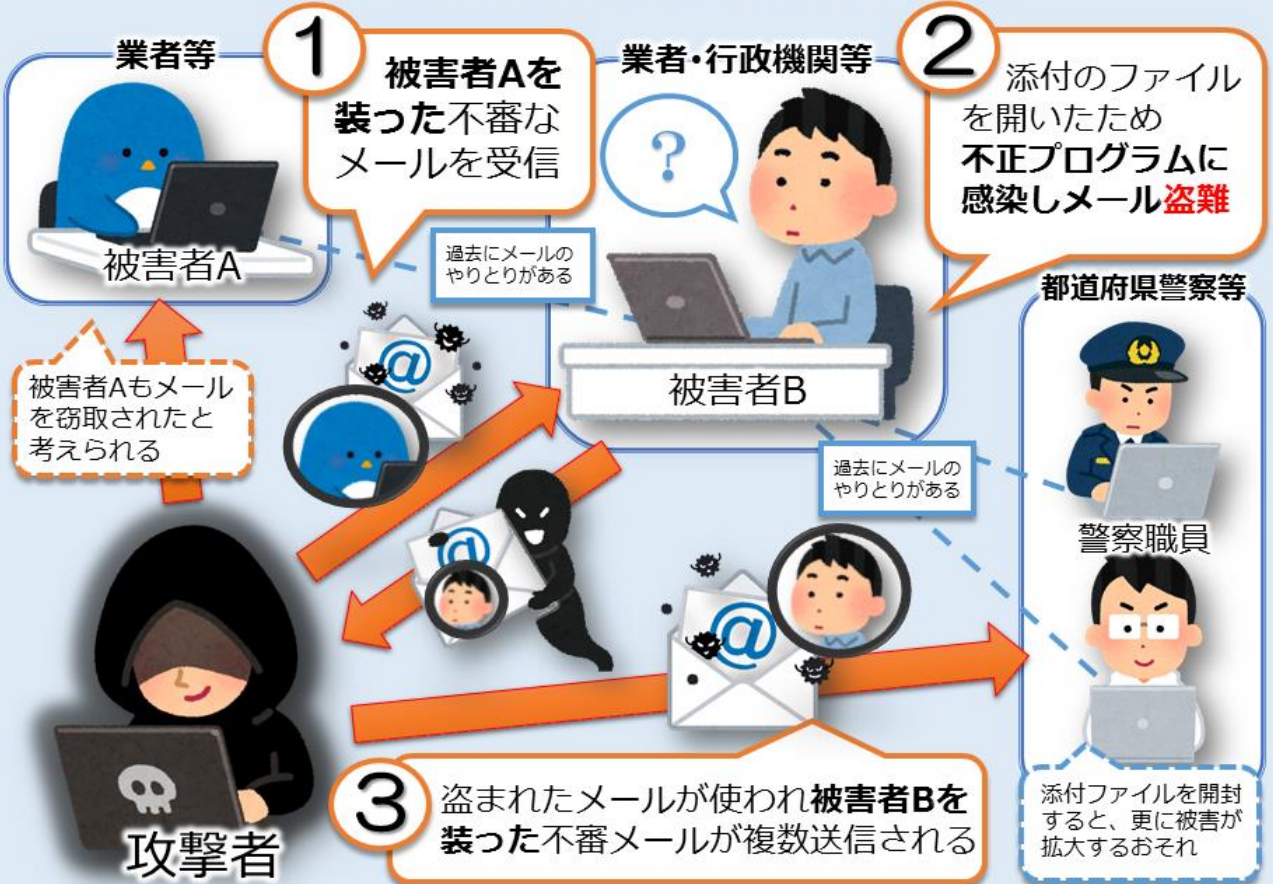
Emotetが再び感染拡大しています



「Emotet（エモテット）」は、国際的な捜査協力により拠点が壊滅したと思われましたが、再び世界的に感染が確認され、本年2月第1週から急速に感染が拡大、かつてのピーク時に迫る勢いとJPCERTCCで報告されています。

JPCERTCC マルウェアEmotetの感染再拡大に関する注意喚起
<https://www.jpCERT.or.jp/at/2022/at220006.html>

不正プログラム「Emotet」の概要



不正プログラム「Emotet（エモテット）」は、攻撃者が不正プログラムを使いメールを窃取。その関係者に不審メールを送信し、攻撃が成功したら、そこからまたメールを窃取し、その関係者を攻撃する…という手口を繰り返して、攻撃対象を拡大します。そして感染したコンピュータ内から機密情報を盗み取り、不正アクセスや、取引先を装った詐欺に使われます。引き続き、**メール等のリンク、添付ファイルには充分にご注意くださいますようお願いいたします。**